

Oddział Leczenia Botanicznego

w Szpitalu Klinicznym *Przemienienia Pańskiego*

*Projekt rewitalizacji ogrodu dla pacjentów
oraz mieszkańców Poznania w ramach
Poznańskiego Budżetu Obywatelskiego 2016*



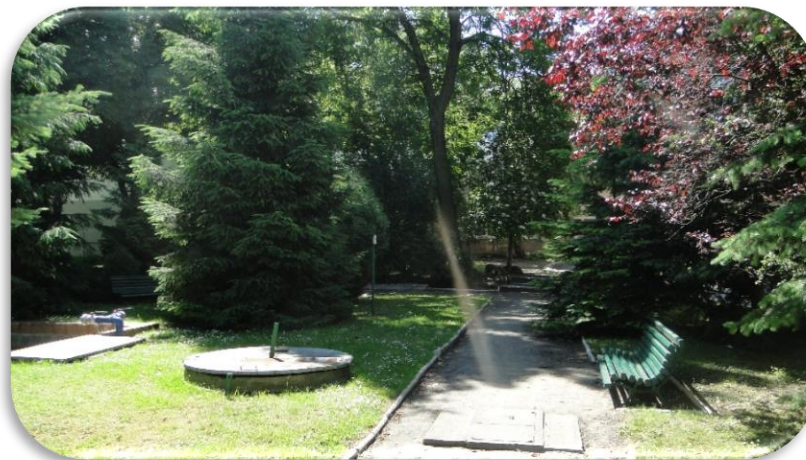
**Szpital Kliniczny
Przemienienia Pańskiego**

Uniwersytetu Medycznego
im. Karola Marcinkowskiego
w Poznaniu

PBO16

Oddział Leczenia Botanicznego – czyli zielona przestrzeń dla pacjentów i mieszkańców Poznania

- Projekt zgłoszony do Poznańskiego Budżetu Obywatelskiego 2016 przez Szpital Kliniczny *Przemienienia Pańskiego*: **Oddział Leczenia Botanicznego - rewitalizacja terenów zielonych** w obiekcie przy ul. Długiej 1/2
- Obecnie ogród nie jest użytkowany przez pacjentów i mieszkańców Poznania, ponieważ wymaga zagospodarowania i przystosowania do ich potrzeb
- Liczymy na to, że projekt pomoże przywrócić okolice Placu Bernardyńskiego do świetności



Szpital Kliniczny
Przemienienia Pańskiego

Uniwersytetu Medycznego
im. Karola Marcinkowskiego
w Poznaniu

PBO16

Obecny stan ogrodu



**Szpital Kliniczny
Przemienienia Pańskiego**

Uniwersytetu Medycznego
im. Karola Marcinkowskiego
w Poznaniu

PBO16



Lokalizacja

obiekt przy ul. Długiej 1/2



Powierzchnia terenu do zagospodarowania wynosi ok. **2500 m²**



Szpital Kliniczny
Przemienienia Pańskiego

Uniwersytetu Medycznego
im. Karola Marcinkowskiego
w Poznaniu

PBO16

Potencjalni odbiorcy projektu

Pacjenci przebywający
na oddziałach

Rocznie w szpitalu hospitalizowanych jest blisko **40 000** pacjentów

Pacjenci poradni
specjalistycznych

Ponad **110 000** osób leczymy w poradniach przyszpitalnych

Rodziny i odwiedzający

Pacjentów przebywających na oddziałach licznie odwiedzają bliscy

Studenci

Katedry i Kliniki UM zlokalizowane w szpitalu uczestniczą corocznie w edukacji **10 000** studentów

Mieszkańcy Poznania
i turyści

Zabytkowy budynek szpitala oraz XIX wieczna studzienka i okolice Placu Bernardyńskiego przyciągają zwiedzających



Szpital Kliniczny
Przemienienia Pańskiego

Uniwersytetu Medycznego
im. Karola Marcinkowskiego
w Poznaniu

PBO16

Dlaczego?

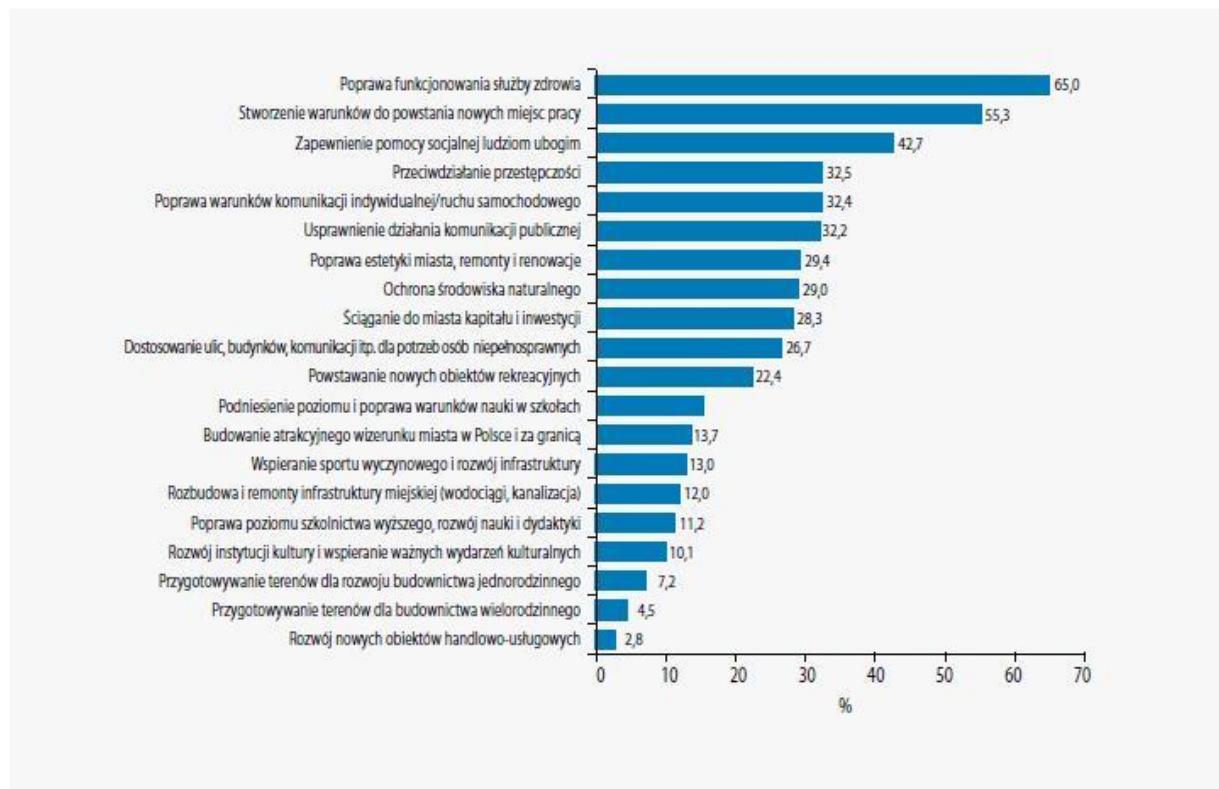
1. Przestrzeń ogrodu to teren o dużym, lecz niewykorzystanym, **potencjale**
2. Przebywanie w otoczeniu przyrody ma korzystny wpływ na proces **rekonwalescencji** - światło słoneczne koi układ nerwowy, poprawia samopoczucie
3. Spacer w ogrodzie stanowią dla pacjentów doskonałą formę **aktywności fizycznej**
4. Rodziny i bliscy naszych pacjentów zyskują przyjazne miejsce **oczekiwania**
5. Studenci mogą spędzać przerwy pomiędzy zajęciami na **świeżym powietrzu**
6. Odwiedzający Plac Bernardyński będą mogli korzystać z ogrodu, podziwiając **zabytkową studzienkę** z figurą Madonny z Dzieciątkiem, której renowację rozpoczynamy w 2015 r.



Dlaczego?

7. Podczas cyklicznie realizowanego badania subiektywnych odczuć mieszkańców Poznania, w 2013 r. poproszono o zidentyfikowanie głównych problemów rozwoju miasta – najbardziej istotną okazała się **sz służba zdrowia**

Wykres 39. Najważniejsze problemy rozwoju miasta w opinii mieszkańców



Zródło: Cichocki R. 2013, *Wskaźniki jakości życia mieszkańców Poznania*, Uniwersytet im. A. Mickiewicza, Instytut Socjologii



Szpital Kliniczny
Przemienienia Pańskiego

Uniwersytetu Medycznego
im. Karola Marcinkowskiego
w Poznaniu

PBO16

Dlaczego?

8. Projekt wpisuje się w **cel strategiczny 3**, zawarty w strategii rozwoju miasta Poznania do roku 2030: *„8.3.3. Wyeksponowanie i wzrost atrakcyjności wartościowych układów i elementów przestrzeni Poznania oraz rewitalizacja obszarów zdegradowanych.”*
9. Obiekt Szpitala jest budynkiem zabytkowym, o wieloletniej historii – projekt związany z rewitalizacją terenu jest zgodny tym samym z **Misją Miasta Poznania**, w której *„Cenne zespoły urbanistyczne, pojedyncze obiekty architektoniczne, atrakcyjne pod względem formy i treści elementy usługowe i handlowe, miejsca mitów i legend, pomniki i fontanny stanowią o walorach przestrzeni Poznania.”*



Szpital Kliniczny
Przemienienia Pańskiego

Uniwersytetu Medycznego
im. Karola Marcinkowskiego
w Poznaniu

PBO16

Części składowe projektu

Alejki i kostka brukowa

Remont łącznika

Oddział Leczenia Botanicznego

Elementy architektury ogrodowej

Oświetlenie

Renowacja zieleni



Części składowe projektu - szacunkowe koszty

Alejki i kostka brukowa

- Krawężniki 240 mb – ok. **3900 zł**
- Wykonanie korytowania pod krawężniki + pozostała robocizna – ok. **5600 zł**
- Odnowienie 240 mb alejek poprzez wysypanie i ubicie grysem – ok. **7800 zł**
- Ułożenie kostki brukowej – ok. **300 000 zł**

ŁĄCZNIE: 317 300 zł



Części składowe projektu - szacunkowe koszty

- ławki – ok. **9000 zł**
- Kosze na śmieci – ok. **5000 zł**
- Altanka – ok. **8000 zł**

ŁĄCZNIE: 22 000 zł

**Elementy architektury
ogrodowej**



**Szpital Kliniczny
Przemienienia Pańskiego**

Uniwersytetu Medycznego
im. Karola Marcinkowskiego
w Poznaniu

PBO16

Części składowe projektu - szacunkowe koszty

- Modernizacja instalacji elektrycznej w ogrodzie
- Wymiana lamp

ŁĄCZNIE: 20 000 zł

Oświetlenie



Części składowe projektu - szacunkowe koszty

- Zerwanie i wywóz darni
- Zakup i transport podłoża
- Rozplantowanie
- Założenie trawnika
- Uwałowanie
- Nowe nasadzenia i pielęgnacja

ŁĄCZNIE: 35 000 zł

**Renowacja
zieleni**



**Szpital Kliniczny
Przemienienia Pańskiego**

Uniwersytetu Medycznego
im. Karola Marcinkowskiego
w Poznaniu

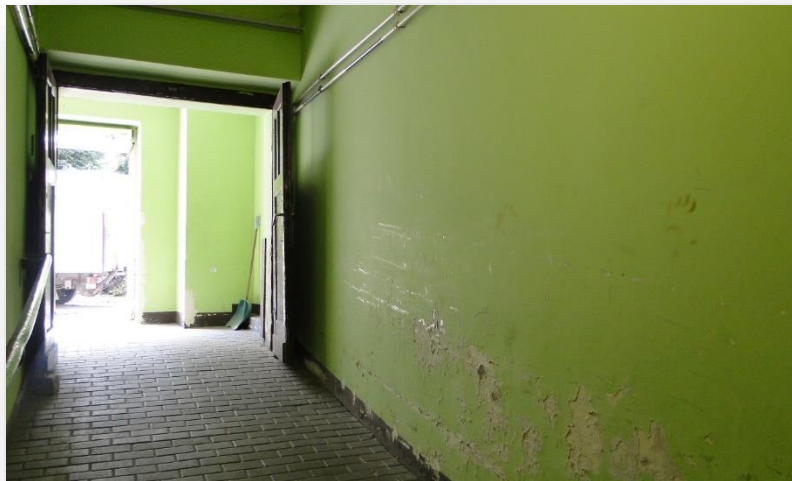
PBO16

Części składowe projektu - szacunkowe koszty

- Odmalowanie ścian łącznika prowadzącego do ogrodu – ok. **1500 zł**
- Wykonanie tablic z oznakowaniem wejścia – ok. **500 zł**
- Zastosowanie naklejek ściennych imitujących rośliny – koszt ok. **1000 zł**

Remont łącznika

ŁĄCZNIE: 3000 zł



Szpital Kliniczny
Przemienienia Pańskiego
Uniwersytetu Medycznego
im. Karola Marcinkowskiego
w Poznaniu

PBO16

Części składowe projektu - szacunkowe koszty

ELEMENTY	SZACUNKOWY KOSZT
Alejki i kostka brukowa	317 300
Elementy architektury ogrodowej	22 000
Oświetlenie	20 000
Renowacja zieleni	35 000
Remont łącznika	3000
SUMA:	397 300 zł

